

まるめろ1月号

介護支援センターあけほの会
弥生苑デイサービス№249
2021年1月1日発行

年末恒例・忘年会週間

12月は忘年会週間、年賀状作り、丑年の壁画作り…と盛りだくさんな1か月間でした。

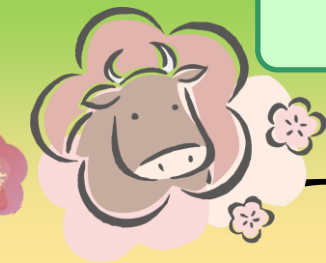
忘年会週間には、クリスマスの工作やしめ飾りなど、年末年始の工作を企画し、たくさんの方々にご参加いただきました。ご自宅に飾って頂けているでしょうか？

今年も様々な企画を計画しています。定員を設けている企画もあります。お早めのお申し込みお待ちしております。



新しいお仲間のご紹介

一名のお客様が新しくご利用になります



1月の単発アクティビティ

- 4(月) 季節の折り紙教室
- 5(火) 1月の折り紙飾り
- 6(水) サンキャッチャー
- 12(火) フェルトの節分飾り
- 15(金) クラフトの熊手
- 21(木) 牛の張り子
- 23(土) ふくら雀

1月最後の週間 工作付き有料カレンダー(2月)



1月生まれの方

5名のお客様が誕生日をお迎えになりました

おめでとうございます



保健だより

新型コロナウイルス感染防止の為に ～ご協力をお願い～

新型コロナウイルス感染拡大のニュースが毎日テレビで放送されています。日頃から感染予防にご協力をお願いしていますが、改めて弥生苑での感染症対策をお知らせいたします。

★利用日の朝、**体温**を測り、連絡帳の記入欄にご記入をお願いします。

また、お迎え前の電話にて体温を教えてくださいと助かります。

測定を忘れてしまった場合は、乗車の前に測定させていただきます。

⇒**37.5°C以上**の場合は、利用を中止させていただきます。

★体調不良の際は、速やかにご連絡をお願いします。

★乗車前の消毒をお願いします。

★利用中は**マスク**の着用をお願いします。

⇒入浴、食事の時以外は、マスクを着用してください。

★マスクに**お名前**の記入をお願いします。

⇒マスクは似た物が多くあります。取り違え防止のためです。

★デイサービスに到着した際や食事やおやつの前には、

手洗い・うがい・消毒をしてください。

⇒帰宅後やご家族様も手洗い・うがいにご協力をお願いします。

★利用中にお仲間とお話をする際も**マスク**を着用してください。

⇒マスクが顎に下がってしまっていることがあります。

★カラオケに参加の際も**マスク**の着用をお願いします。

また、マイク使用後は1人ごとに消毒を実施します。

★政府から発表されている**《三つの密》**を避けましょう。

①換気の悪い密閉空間は避けましょう

②多くの人が集まる密集場所は避けましょう

③間近で会話や発声をする密接場所は避けましょう

これらの項目の他にも、十分に睡眠をとって免疫力を高めるなど、1人ひとりが注意できることはたくさんあります。少しずつ意識を向け、まずは自分の身を守り、感染を防ぎましょう。そして、周囲の方にも感染を広げないように、体調管理に気を付けましょう。